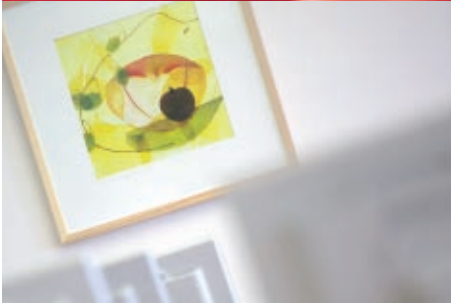


**bifeb)**  
bundesinstitut für erwachsenenbildung



## **)) Bildungs- und Berufsberatung**

**Lehrgang universitären Charakters 01/2011 – 11/2012**

### Ziel und Nutzen

Die Ausbildung vermittelt Personen, die im Feld Bildungs-, Berufs- und Laufbahnberatung tätig sind oder dies anstreben, ein solides Fundament und jenes Ausmaß an Fertigkeiten und Kompetenzen, die diese Arbeit erfordert. Sie befähigt dazu, Bildungs-, Berufs- und Laufbahnberatung professionell auszuüben und eine berufliche Identität zu entwickeln.

### Zielgruppe

Die Ausbildung wendet sich an Personen, die im Feld der Bildungs-, Berufs- und Laufbahnberatung und Berufsorientierung tätig sind und / oder AbsolventInnen mit entsprechendem Aus- und Fortbildungshintergrund.

### Teilnahmevoraussetzungen

- ✓ Mindestalter 25 Jahre
- ✓ Eine abgeschlossene Berufsausbildung oder AHS-Matura
- ✓ Ein- bis mehrjährige Praxiserfahrung im Bereich Bildungs-, Berufs- und Laufbahnberatung oder eine Ausbildung für die Berufsfelder Pädagogik, Psychologie, Soziales oder eine Ausbildung in personenbezogener Beratung
- ✓ Bereitschaft zur durchgehenden Teilnahme an den Seminaren sowie zur selbständigen Arbeit im Rahmen des selbstgesteuerten Lernens in den Distanzphasen
- ✓ Schriftliche Bewerbung um einen Ausbildungsplatz

(Wenn die Erfüllung der Voraussetzungen uneindeutig oder die Sinnhaftigkeit einer Lehrgangsteilnahme fraglich erscheint, erfolgt eine Klärung im Rahmen eines persönlichen Gespräches.)

### Abschluss

Der Lehrgang schließt mit einem Diplom mit der Bezeichnung „Akademischer Bildungs- und Berufsberater“ bzw. „Akademische Bildungs- und Berufsberaterin“ ab.



### Lehrgangsleitung

**Marika Hammerer**, Wien

Dipl. Pädagogin/Erziehungswissenschaft, Bildungs- und Berufsberaterin, Supervisorin (ÖVS), Trainerin

**Ingeborg Melter**, Strobl/Wien

Wissenschaftlich-pädagogische Mitarbeiterin am bifeb), Erwachsenenbildnerin, Supervisorin (ÖVS)

### Wissenschaftliche Leitung

**Ferdinand Eder**, Salzburg

Univ.-Professor für Pädagogik am Fachbereich „Erziehungswissenschaft“ an der Universität Salzburg

### Referentinnen und Referenten

**Christian Bergmann**, Linz

Assistenzprofessor am Institut für Pädagogik und Psychologie der Universität Linz

**Agnes Büchele**, Köln/Wien

Psychologin, Psychotherapeutin, Supervisorin, Lehrbeauftragte für Angewandte Genderforschung

**Angela Gotthardt-Lorenz**, Wien

Dipl. Pädagogin/Erziehungswissenschaft, Supervisorin (ÖVS), Organisationsberaterin, Ausbilderin Supervision/Coaching

**Marika Hammerer**, Wien

Pädagogin/Erziehungswissenschaft, Bildungs- und Berufsberaterin, Supervisorin (ÖVS), Trainerin

**Gertrude Hausegger**, Wien

Geschäftsführende Gesellschafterin der Prospect Unternehmensberatung Wien

**Anneliese Heilinger**, Wien

Pädagogin/Erziehungswissenschaft, Ausbilderin in der Erwachsenenbildung, Supervisorin und Coach (ÖVS)

**Gerhard Hintenberger**, Krems

Psychotherapeut, Supervisor, Projektleiter „Online-Beratung der Ehe-, Familien- und Lebensberatungsstellen Köln“

**Gerhard Krötzl**, Wien

Schulpsychologe, Leiter des Referates I/15a im BMUKK

**Klaus Mathis**, Dornbirn

Betriebswirt, Geschäftsführer von BIFO – Beratung zu Bildung und Beruf, Bildungs- und Berufsberater

**Ingeborg Melter**, Strobl / Wien

Wissenschaftlich-pädagogische Mitarbeiterin am bifeb), Erwachsenenbildnerin, Supervisorin (ÖVS)

**Birgitta Schmid**, Graz/Günzburg

Klinische und Gesundheitspsychologin, Psychologische Beratungsstelle für Studierende Graz

**Wolfgang Schüers**, Graz

Heilpädagoge, Psychotherapeut, Supervisor (ÖVS), Lehrtätigkeit in Lehrgängen und Ausbildungen

**Thomas Spielmann**, Villigen/CH

Psychologin FH, Fachpsychologin für Psychotherapie FSP, Berufsberaterin

**Gerhard Strasser**, Ried im Innkreis

Leiter des AMS Ried im Innkreis, gerichtlich beeideter Sachverständiger für Berufskunde

## Lehrgangsstruktur

Der Lehrgang ist berufsbegleitend und dauert 2 Jahre. Er setzt sich aus Präsenz- und betreuten Distanzlernphasen zusammen.



### Lehrgangsprogramm Präsenzphasen

Informationsnachmittag am bifeb)

17.09.2010

Fr 14:30 – 17:30

#### Teil 1 19.01. – 22.01.2011

- Eröffnung des Lehrgangs
- Einführung in die Bildungs- und Berufsberatung  
Hammerer/Melter Mi 10:00 – Mi 20:30
- Fachmodul 1: Berufsfelder – Berufsprofile 1  
Marika Hammerer Do 9:00 – Fr 18:00
- Fachmodul 2: Österreichisches Bildungssystem 1  
Gerhard Krötzl Sa 9:00 – Sa 18:00

#### Teil 2 29.03. – 02.04.2011

- Fachmodul 3: Konzepte von Beratung 1  
Marika Hammerer Di 10:00 – Di 18:30
- Beratung 1: Klientenzentrierte Beratung 1  
Thomas Spielmann Mi 9:00 – Sa 13:00

#### Teil 3 18.05. – 21.05.2011

- Fachmodul 4: Arbeitsmarkt  
Gertrude Hausegger Mi 10:00 – Do 18:00
- Lernen im Lehrgang und Portfolio  
Hammerer/Melter Do 19:00 – Do 20:30
- Fachmodul 5: Informationsmanagement  
Klaus Mathis Fr 9:00 – Sa 12:30

#### Teil 4 07.09. – 10.09.2011

- Fachmodul 6: Bildungsförderungen  
Gerhard Strasser Mi 14:00 – Mi 18:00
- Beratung 2: Systemische Beratung 1  
Wolfgang Schüers Mi 19:00 – Sa 16:00

#### Teil 5 11.10. – 15.10.2011

- Beratung 3: Methoden und Verfahren 1  
Marika Hammerer Di 14:00 – Do 18:00
- Beratung 4: Methoden der Online-Beratung  
Gerhard Hintenberger Fr 9:00 – Sa 17:00

#### Teil 6 07.12. – 09.12.2011

- Fachmodul 7: Berufsfelder – Berufsprofile 2,  
Portfolio, Hammerer/Melter Mi 9:00 – Mi 18:00
- Beratung 5: Genderdynamik in der Beratung  
Agnes Büchele Mi 19:00 – Fr 18:00

#### Teil 7 18.01. – 21.01.2012

- Lernen im Lehrgang und Portfolio  
Hammerer/Melter Mi 10:00 – Mi 18:00
- Beratung 6: Bildungs- und Berufsberatung  
in Gruppen, A. Gotthardt-Lorenz Mi 19:00 – Sa 18:00

#### Teil 8 21.03. – 24.03.2012

- Fachmodul 8: Österreichisches Bildungssystem 2  
Gerhard Krötzl Mi 10:00 – Mi 18:30
- Beratung 7: Klientenzentrierte Beratung 2  
Thomas Spielmann Do 9:00 – Sa 12:30

#### Teil 9 12.06. – 16.06.2012

- Lernen im Lehrgang und Portfolio  
Hammerer/Melter Di 14:00 – Di 18:00
- Fachmodul 9: Methoden und Verfahren 2 – Tests  
Christian Bergmann Mi 9:00 – Do 18:00
- Beratung 8: Lernberatung und Lernbiographie  
Birgitta Schmid Fr 9:00 – Sa 18:00

#### Teil 10 05.09. – 08.09.2012

- Fachmodul 10: Konzepte von Beratung 2  
Marika Hammerer Mi 14:00 – Mi 18:00
- Beratung 9: Systemische Beratung 2  
Wolfgang Schüers Mi 19:00 – Sa 17:00

#### Teil 11 21.11. – 24.11.2012

- Fachmodul 11: Qualität in der Bildungs-  
und Berufsberatung, Anneliese Heilinger Mi 14:00 – Do 18:00
- Abschluss des Lehrganges  
Hammerer/Melter Fr 09:00 – Sa 16:30

### Lehrgangsprogramm Betreute Distanzlernphasen

Zeitlich und örtlich selbstorganisiert werden 8 Portfolioaufträge zu vorgegebenen Themenschwerpunkten erfüllt. Gelernt wird einzeln, in Peergruppen und im Rahmen eines Praktikums.





## Organisatorische Hinweise:

### Veranstalter

Bundesinstitut für Erwachsenenbildung St. Wolfgang,  
Bürglstein 1- 7, A – 5350 Strobl  
www.bifeb.at  
office@bifeb.at  
Tel: ++43 06137 6621-110  
Fax: ++43 0613 6621-116

### Umfang

Gesamt: 516 UE

### TeilnehmerInnenzahl

20 Personen

### Bewerbung / Anmeldung

mittels Bewerbungsbogen auf [www.bifeb.at](http://www.bifeb.at)  
per Post an das Bundesinstitut für Erwachsenenbildung,  
Bürglstein 1 – 7, 5350 Strobl  
per Fax: 06137 6621-116 oder  
per E-Mail: [daniela.schlick@bifeb.at](mailto:daniela.schlick@bifeb.at)

### Anmeldeschluss

6.12.2010

### Lehrgangsbeitrag

€ 2.850,00  
Anzahlung: € 850,00,  
Rest zahlbar in 4 Teilbeträgen zu je € 500,00  
Zahlungsfrist für die Anzahlung: 6.12.2010  
Die Kosten für die Gruppensupervision (8 Einheiten) sind  
im Lehrgangsbeitrag nicht enthalten.

### Aufenthaltskosten (Preisbasis 2010)

EZ/Du inkl. Frühstück € 40,00/Tag (*reichhaltiges Frühstücksbuffet*)  
DZ/Du inkl. Frühstück € 29,00/Tag (*reichhaltiges Frühstücksbuffet*)  
Mittagessen € 12,00 (*Sie können zwischen zwei 3-gängigen Menüs wählen  
inkl. Salat vom Buffet und diversen Speisen à la carte*)  
Abendbuffet € 10,00

Die Kosten der Verpflegung richten sich nach Ihrem Verbrauch.

### Storno

Eine Abmeldung (ausschließlich in schriftlicher Form) ist bis  
6.12.2010 kostenlos möglich. Bei einer späteren Abmeldung wird  
der Anzahlungsbetrag, ab Lehrgangsbeginn der volle Lehrgangs-  
beitrag in Rechnung gestellt.

### Information und Beratung

Ingeborg Melter, ++43 6137 6621-130 / [ingeborg.melter@bifeb.at](mailto:ingeborg.melter@bifeb.at)

Ansprechpersonen beim Informationsnachmittag in Strobl am  
17.9.2010:

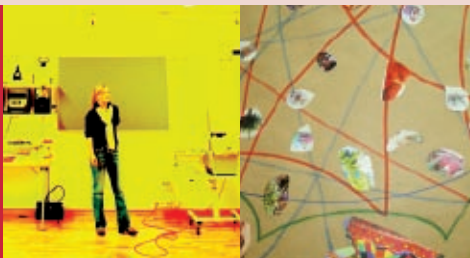
Marika Hammerer und Ingeborg Melter  
(Um Anmeldung wird gebeten.)

### Lehrgangssekretärin

Daniela Schlick, ++43 06137 6621-119 / [daniela.schlick@bifeb.at](mailto:daniela.schlick@bifeb.at)

Detaillierte Informationen zum Lehrgang unter

[www.bifeb.at](http://www.bifeb.at)  
[office@bifeb.at](mailto:office@bifeb.at)



### Impressum:

Bundesinstitut für Erwachsenenbildung, bifeb)  
Für den Inhalt verantwortlich:  
Margarete Wallmann  
Redaktion: Ingeborg Melter  
Layout und Satz: HAPRA GmbH, Linz  
Fotos: Dieter Schewig Fotodesign,  
Marika Hammerer, Ingeborg Melter, bifeb)